

INFORME PLUVIOMÈTRIC ALMUSSAFES

dies 16, 17, 18 i 19 de desembre del 2016



Estudi meteorològic realitzat per INFORATGE SC
per a l'Ajuntament de ALMUSSAFES

05 de gener del 2017



INFORME PLUVIOMÈTRIC ALMUSSAFES

dies 16, 17, 18 i 19 de desembre del 2016

PRECIPITACIÓ ACUMULADA

DIA 16..... 2,8 l/m²

DIA 17..... 44,8 l/m²

DIA 18..... 68,6 l/m²

DIA 19..... 60,8 l/m²

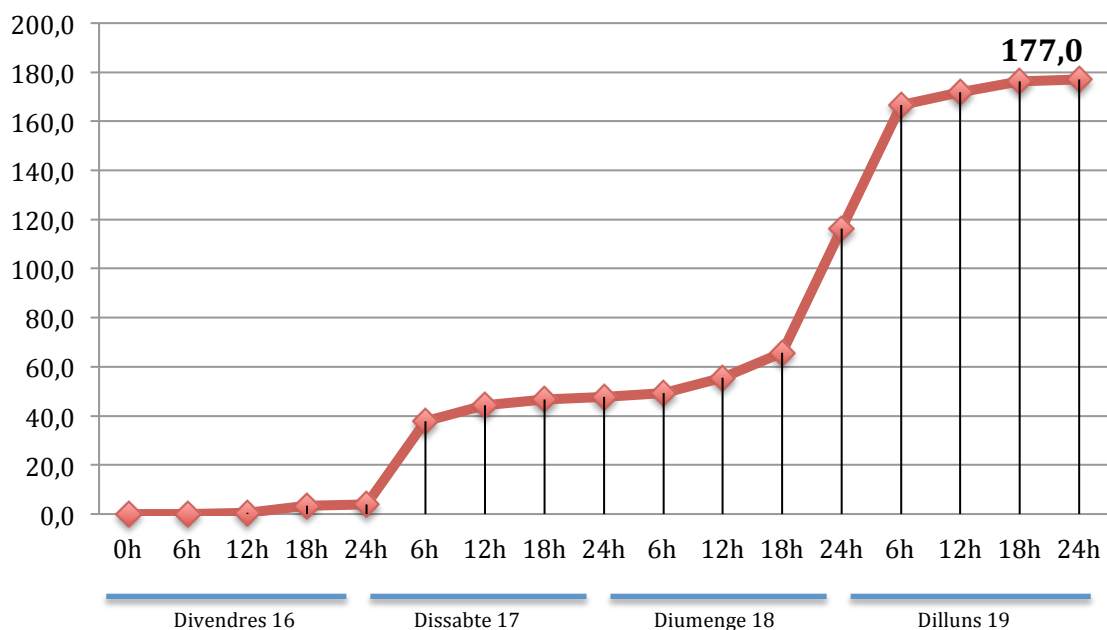
Total precipitació acumulada en l'episodi..... 177,0 litres/m²

Intensitat màxima en 1 minut: **1,8 l/m²** (dia 19 a les 00:53h)

Intensitat màxima en 10 minuts: **10,4 l/m²** (entre 00:38h i 00:48h del dia 19)

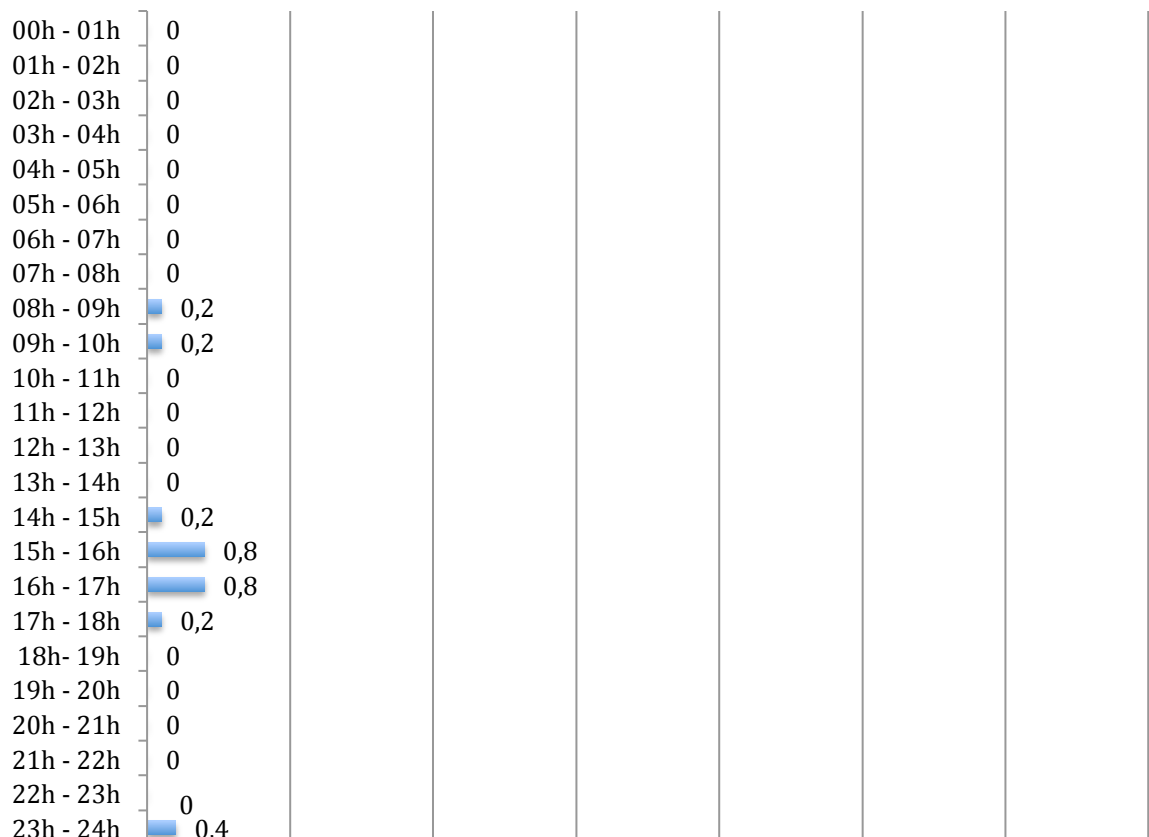
Extrapolació intensitat 10mn a 1 hora: **62,4 l/m²** (intensitat TORRENCIAL)

Evolució pluja acumulada dies 16, 17, 18 i 19 (mm)

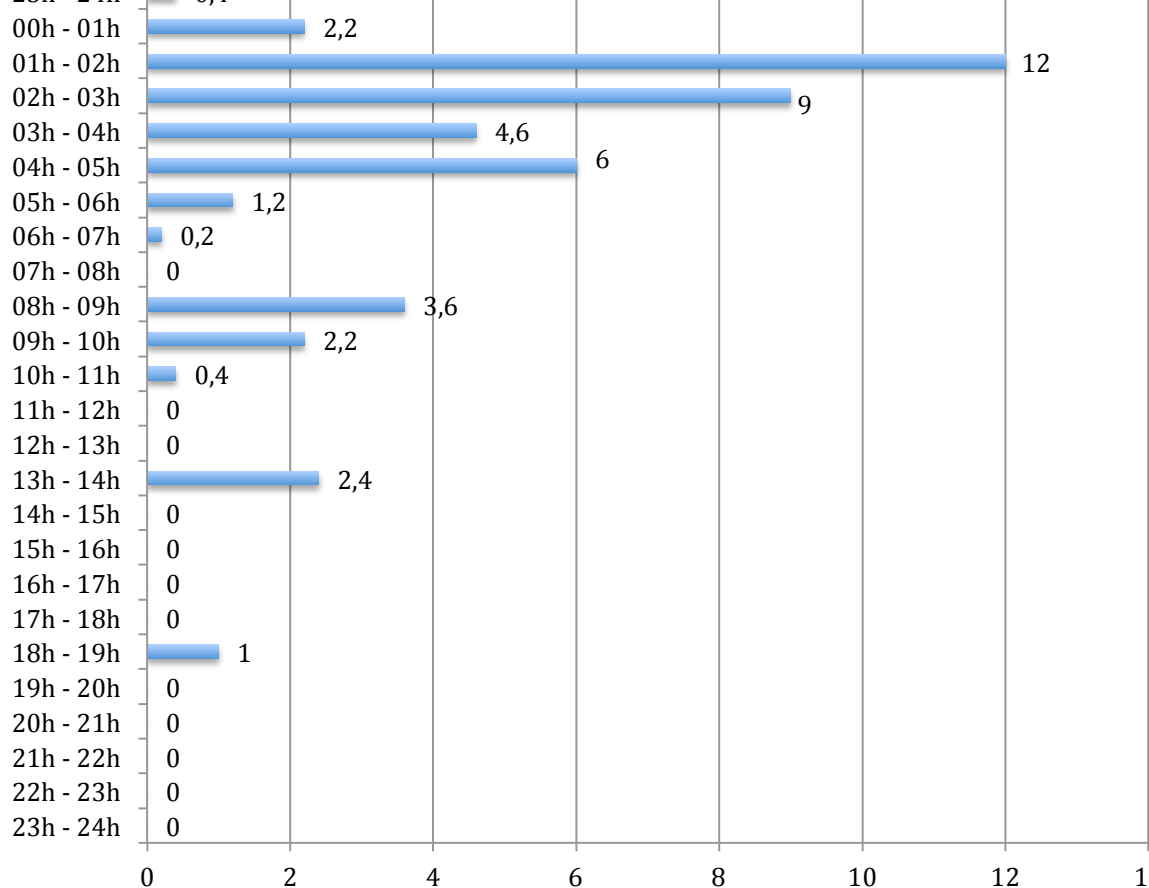


Quantitats registrades per hores (mm)

DIVENDRES 16

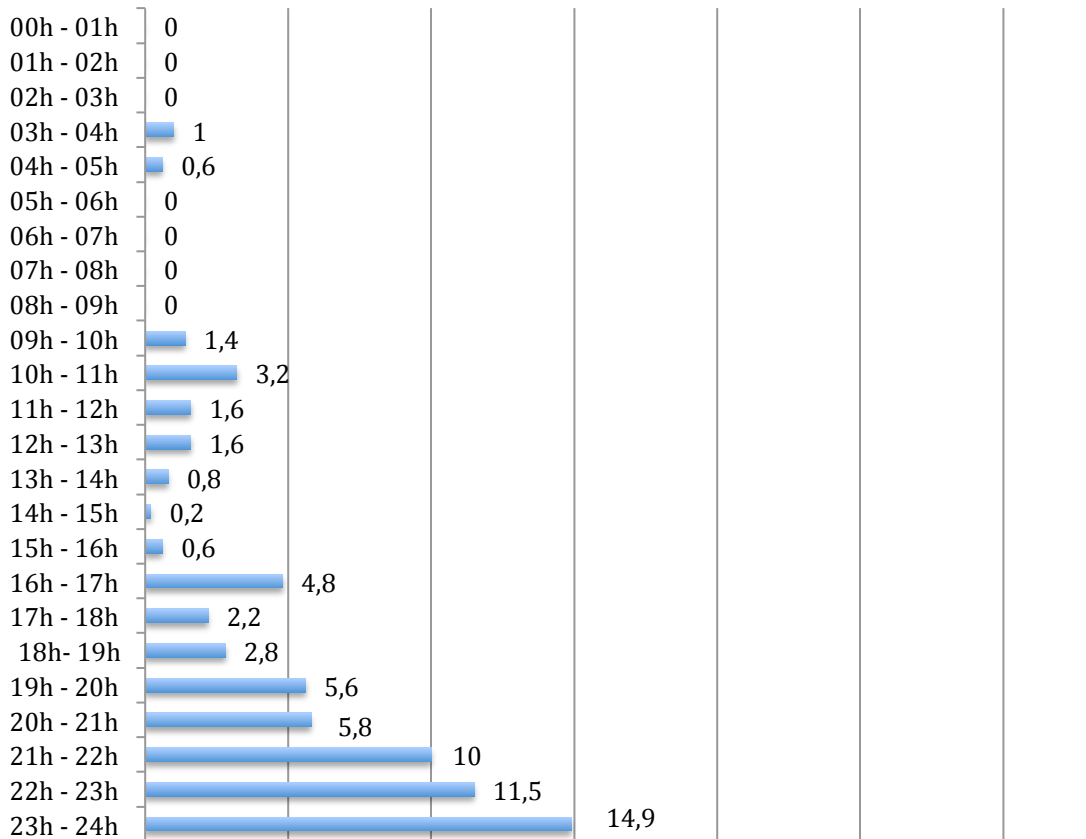


DISSABTE 17

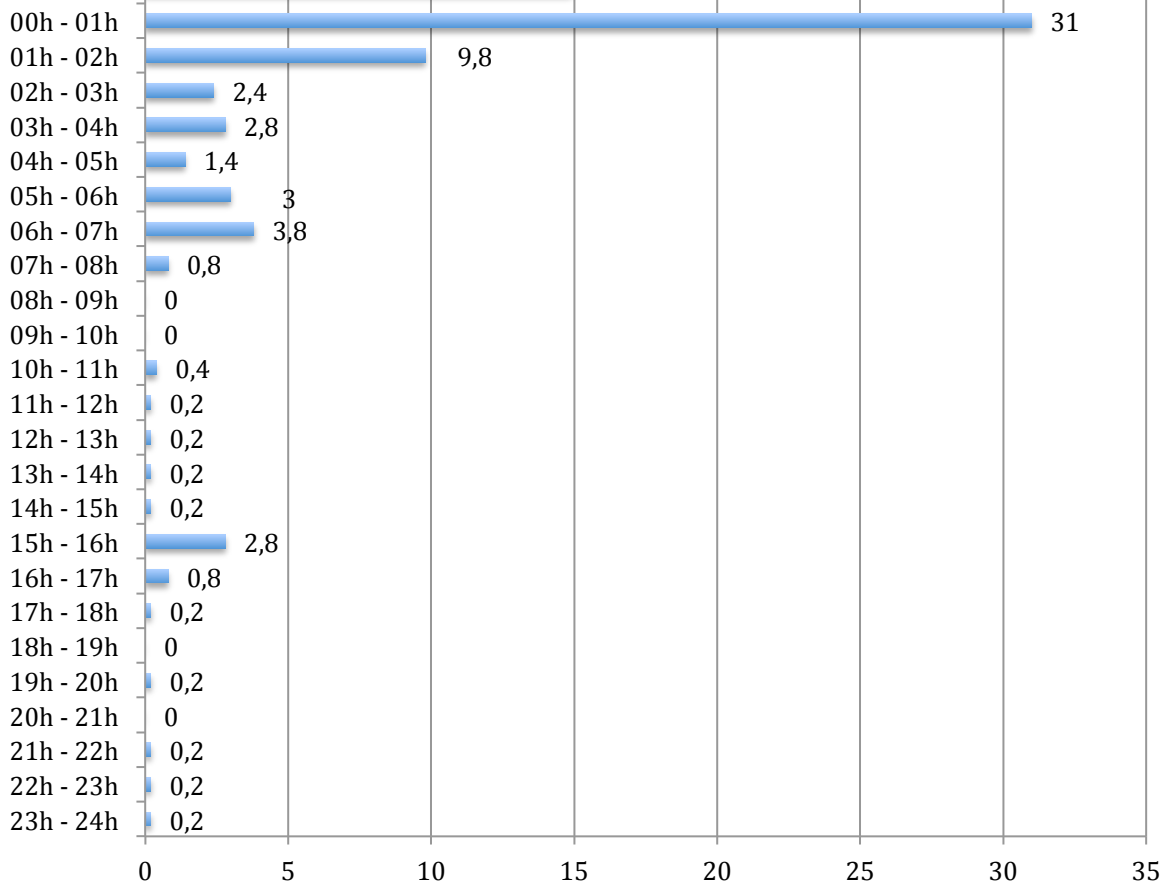


Quantitats registrades per hores (mm)

DIUMENGE 18



DILLUNS 19



CONCLUSIÓ ESTUDI

Entre els dies **16 i 19 de desembre de 2016** es va produir la formació d'un embossament d'aire fred a uns 5.500m d'altura aproximadament per la zona del nord d'Àfrica que, al costat d'una extensa i profunda borrasca associada en superfície i un potent anticicló que abraçava a gran part d'Europa, van originar un duríssim temporal de llevant en la nostra Comunitat Valenciana amb vents de gran recorregut marítim de direcció est/nord-est que van canalitzar una gran aportació d'humitat durant tot el cap de setmana a les nostres comarques. Entre **la vesprada del diumenge 18 i la matinada de dilluns 19** va ser el període temporal on es van registrar les ratxes amb intensitats més altes i que van arribar a superar els 90km/h en alguns punts (en el cas d'ALMUSSAFES la màxima ràfega registrada va ser de **62,4 km/h** el dia 19 a les 04:13h amb direcció 68º ENE) generant també un duríssim temporal marítim amb ones que van superar els **4m** d'altura.

D'altra banda, aquest temporal de vent va ser acompanyat també de pluges generalitzades i persistents durant tot l'episodi que van tenir un caràcter moderat però amb intensitats puntuals entre fortes i molt fortes (fins i tot torrencials), sobretot pel sud de la província de València i nord d'Alacant on es van aconseguir registres que van arribar a superar els **500l/m2** en molts punt (en alguna localitat es van sobrepassar els **600l/m2**). S'adjunta cartró pluges màximes de l'episodi al final de l'informe.

Respecte a la pluja registrada en ALMUSSAFES no va ser regular i constant durant el temps en què va haver precipitació, ja que va tenir fases d'**INTENSITAT TORRENCIAL** al llarg de l'episodi. Entre les 00:38h i 00:48h del dia 19 (màxima intensitat registrada segons estudi inicial) van caure **10,4 l/m2 en tan sols 10 minuts**. Fent l'extrapolació aquesta quantitat és l'equivalent a **62,4 l/m2 en una hora**.

Intensidad de lluvia	Acumulación en 1h
DEBIL	menos de 2 mm
MODERADA	entre 2.1 y 15 mm
FUERTE	entre 15.1 y 30 mm
MUY FUERTE	entre 30.1 y 60 mm
TORRENCIAL	más de 60 mm

Catalogació intensitats pluja segons AEMET

20.12.16

precipitacions

acumulat des de divendres 16 fins a dilluns 19

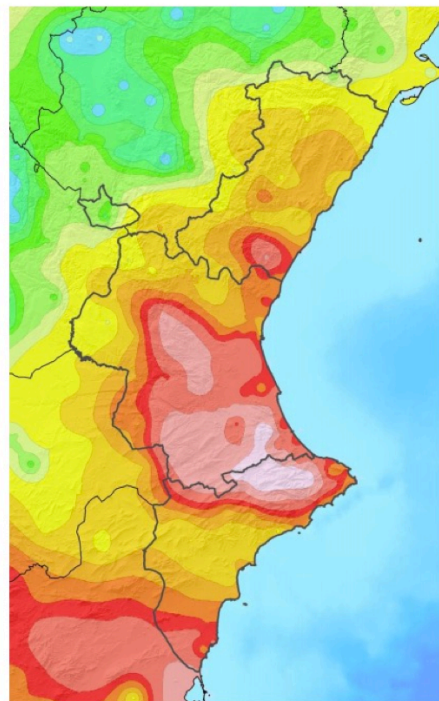
L'Orxa	621
Planes	544
Benimassot	524
Benissili	515
Beniaia	513
La Vall d'Ebo	498
Castell de Castells	462
Gaianes	446
Balones	445
Benimaurell	439



Font informació: Inforatge, Aemet, Meteoclimatic, Avamet



AEMet



AEMet
Precipitació acumulada
16 al 19 de diciembre de 2016
(l/m²)

0.0 - 1.0
1.1 - 2.0
2.1 - 5.0
5.1 - 10.0
10.1 - 15.0
15.1 - 20.0
20.1 - 30.0
30.1 - 40.0
40.1 - 60.0
60.1 - 80.0
80.1 - 100.0
100.1 - 125.0
125.1 - 150.0
150.1 - 200.0
200.1 - 300.0
300.1 - 500.0



C/ Els Serrans, 41
46680 Algemesi (Valencia)
649 451 982 admin@inforatge.com